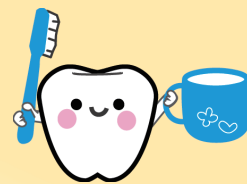


歯周病は

いろいろな病気と関係します!!



○歯周病と糖尿病

歯周病は糖尿病の6番目の合併症と言われています。
歯周病の改善は血糖値の安定に繋がり、血糖値の安定は歯周病の改善に繋がることがわかっています。

○心臓病

歯周病菌が心臓弁膜への感染症となり、心臓病の原因となることがわかっています。歯周病の人は2.8倍も心臓病になりやすいというデータもあります。

○早産

歯周病と早産も深い関係があると言われ、日本国内で行われた疫学調査では、歯周病の妊婦は、そうでない妊婦に比べ、約5倍も早産になりやすかったという結果が出ています。

歯周病菌対策は健康対策！！

毎日の歯磨きはとても大切です。

避難所での生活は不便なことも多く、歯磨きに時間を取るとはなかなか難しいかもしれません。

でも、一度お口の中に細菌が繁殖し、歯茎に炎症を起こしてしまえば、歯磨きだけでは炎症を抑えることは難しくなります。

大切なのは自分で出来る「歯磨き」。

1日2回の歯磨きを忘れないで下さいね。



Toothbrush Aid

【ToothbrushAid】プロジェクトは、行政や大きな組織では細かなニーズの把握に時間を要し、本当に必要とされている被災地へ命を救う歯ブラシが届けられない事に端を発し、歯科医療従事者自らが有志で立ち上げたものです。